

# Нова Щебра<sup>©</sup>

ЉУДИ ТРАЖЕ СЛОБОДУ, А СЛОБОДА ЉУДЕ

XIX

, 2012.

99

**Р**

2012.

2008.

1000



USS

1999.

1000

!?



NV000416.

11, . 11 070.

: 265-1100310005984- 42

: 011 / 2674 - 126 063 - 387 - 980.

15

Email: [novaiskra@krstarica.com](mailto:novaiskra@krstarica.com)

# И

?

)

\*\*\*

	4
	6
	8
	10
	12
	14
	16
	18
”	21
”	22
	26
	29



У

Eurimages.







240

. 6,85%

" "

" "

( " )

" 15

300

1500

50

2,5

50

25%

100

40%

30%

80

40%

50

20%

80%

40% 60%

33%

67%

54%

15,57%

46%

70%

30%

50

50.

1.

2.

3.

1%.

4.

5.

6.

7.

( , ).



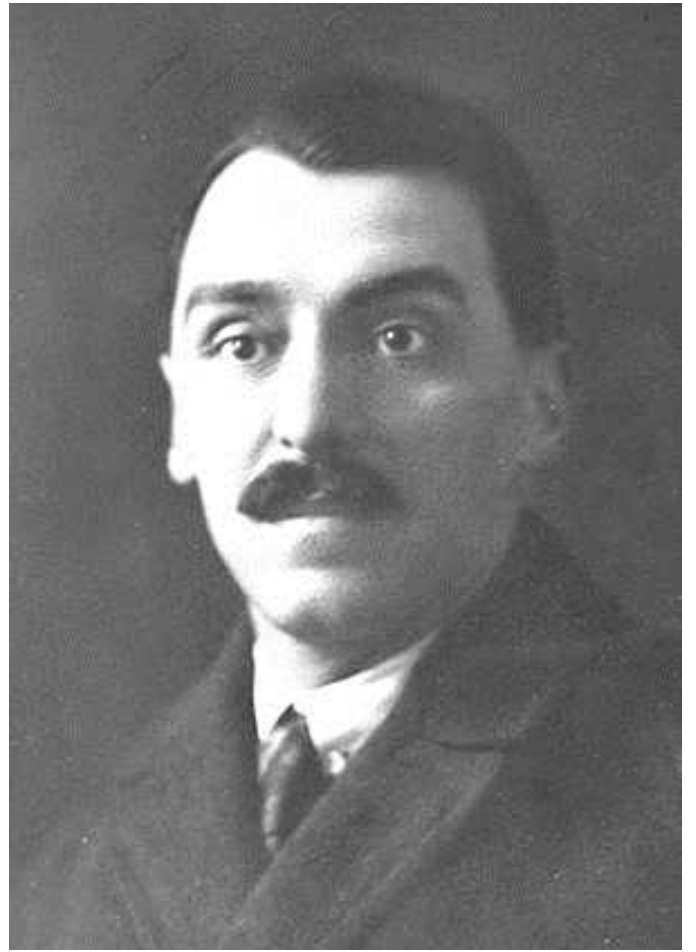




1939.

1940.

?



( )

“ ”

”

?)

“

(\*\*

1899. 1905.

”

“

1941.

2 000

40 000

\*\*)



7.500,  
1942.

e

( XV).

(...)

(...)

(1941),

(...)

1942.

".

1941.(...)



(...)  
1942.

(...),

10.

(...)  
1942.

?

".

?

1999.

" 2007, o

"

:

?!",

a

(...)?

1942,  
9.

150



**А**

1932.

1931.

1931.

<sup>1</sup>,

---

<sup>1</sup> : , I, , 2003. ., .123-126.



Tek. br. 298.

ERAZI-MIRIE  
A.P. 360 **TAPIJA** 1026.

za Pravoslavnu Crkvenu Općinu  
za *Prabija* vrh prvog  
površina delje opšare od *Četvoro kijačića*  
za *Teočak, Kripljan, i Orašica*  
u površini od *5 dimenzija 100 usjeva*  
za *Orašica* leži u selu *Prabija*  
na *Bučkovac* i granici:  
od istoka *Pr. kijačka Crkva*  
" zapada *Prodavac i ograda*  
" juga *Folok*  
" sjevera *Prodavac i polje*

Vrednost loto *85* lit. *4* st.

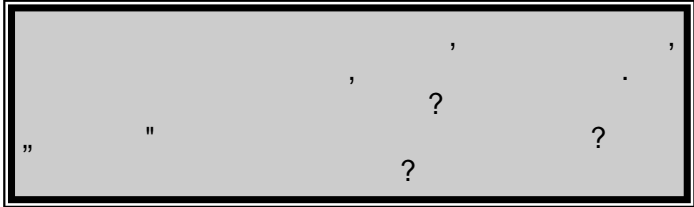
Priznata prislojba sa *4* lit. *25* st. i prislojba za tapiju  
sa *35* st. uplaćena je pođ F. B. *298*.

Kotarski ured  
*Pravoslavna Crkvena Općina* 1026.

Katip: [Stamp]  
Bilježnik: [Stamp]  
Kotarski gradonačelnik: [Signature]



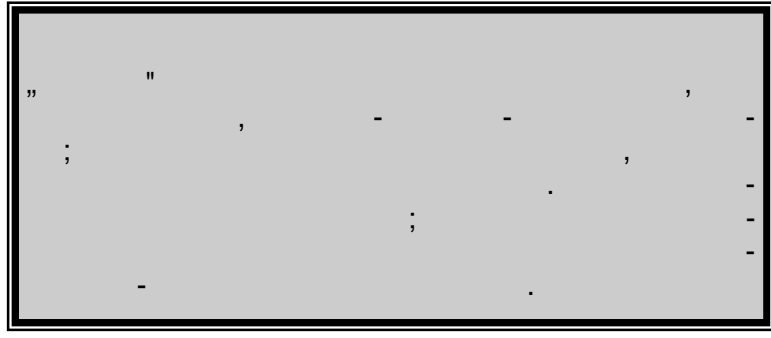
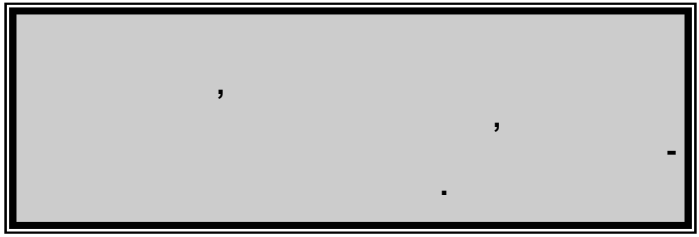
Fragment of text from page 14, containing various punctuation marks and fragments of words.



Fragment of text from page 99, continuing the layout of text and punctuation marks.

( - 1917).

( 1917!).





У

20 30



?

//

?

?

?

?

\*\*\*

. 158, . 24. 04. 1937, . 1.

. 3. . 73-79  
2003 .

„ 29. 1942. ,

П

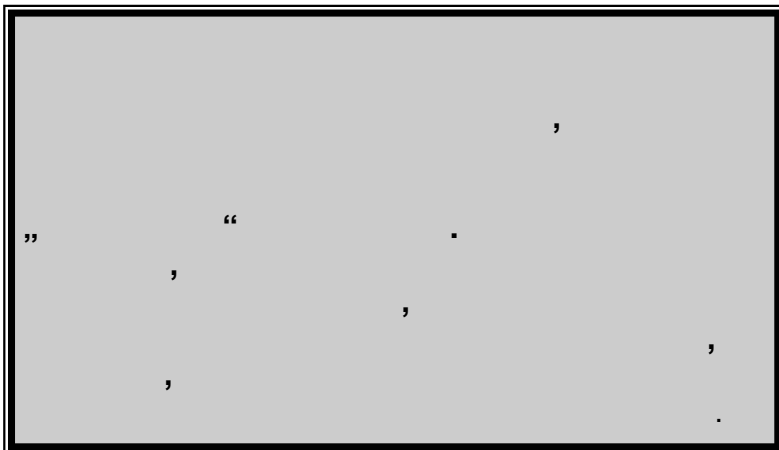
1943.

1941.

. ( ) .

1941.

, a



“),

(“

“ . А у



je

, 05.01.1979.

УПРАВО ИЗДАШЉО  
ИЗ ШТАМПЕ

I II

\*\*\*

У ПРИПРЕМИ

\*\*\*

\*\*\*

\*\*\*

O

\*\*\*

1941.

26.

2.300

10

200

To

1941.

2.300

” “

” “

У

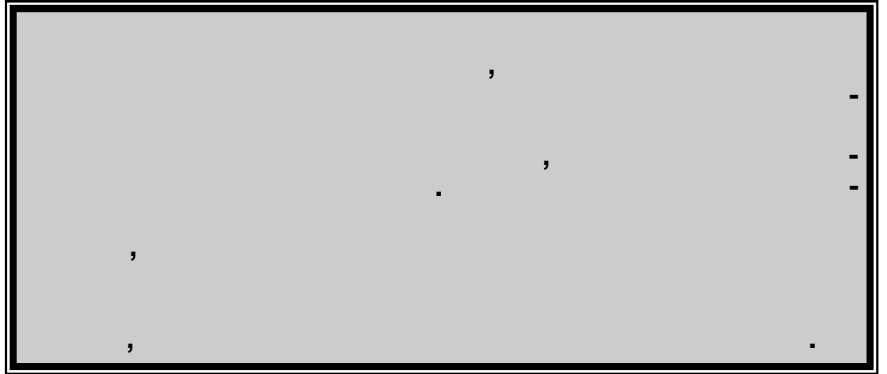
30-90

100,00

100,00

500

100,00



# 4.

С

1936.

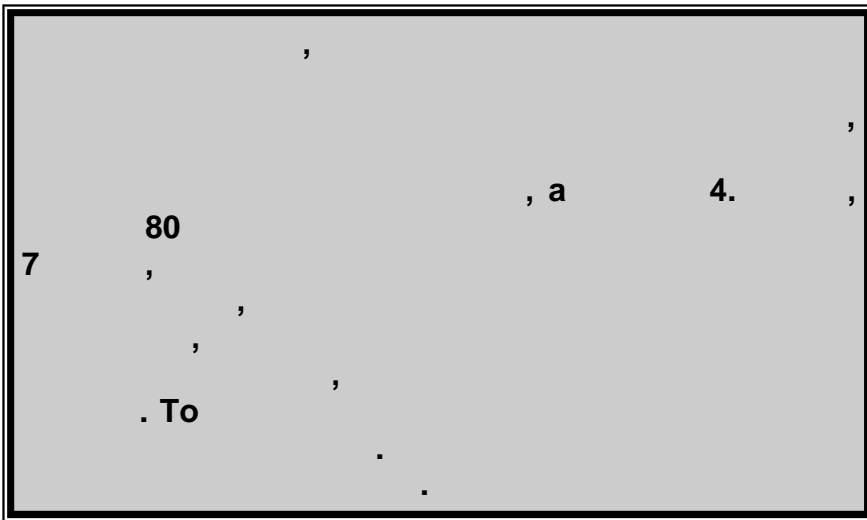
4.

4.

1936.

4,

?



, 6



1915.  
III

I  
1934.

20. V

19. (1941)  
1943.

PHAC

400 500

150

1935.

?  
1936.

300

4.

10

4.

8

13

9



10

3.

” ” y



. He

4



3

4

4.

, a 4.

80

7

4.

To

1936.



“ ” ( ) , -

“ ” , 9. 1942. . -

“ ” “ ” “ ” -

“ ” 1942 4 -

26. “ ” ( ) -

), . “ ” ( ) -

1942. . 5. 123 -

“ ” 4 - ( ) -

6 ) 3 (4 : ) , “ ” “ ” -

(3 ) ) - 1942 ., 7 -

“ [ ] . “ ” “ ” -

( ) . “ ” “ ” -

7. ( ) 1942. ., -

) , 8. -

. 7. , , -

9. 1942. .,

, 31.

13. 1943. .

1942. .

: 1. 30.

2.

3.

1942. .

11.

22.

[ ]

18. 1942. .,

(16.06.1942.),



[ ]

4).

24.

[ ]

10.

6.

1944 .

( )

5,

3

27.

1941 . .

[ ] .

15.

1920-1929 .

1941 .

[ ] .

1929 .

14.

1943. .

1932 .

. 6,

616

100  
1934 .

[ ] 29.12. 1943.

. 2006 . . 4 . 221-262

( )

1945.

**Н**

1888.

1918.

1914-1918

1931.

1936.

12. 1941.

17. 1941,

1942.

1944.

1944.

40

100

16. 17. 1944.

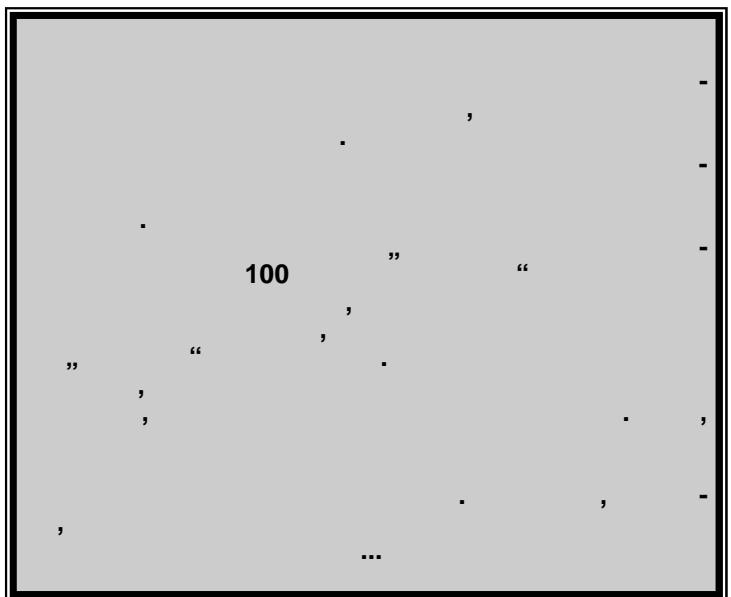
13,14. 16.

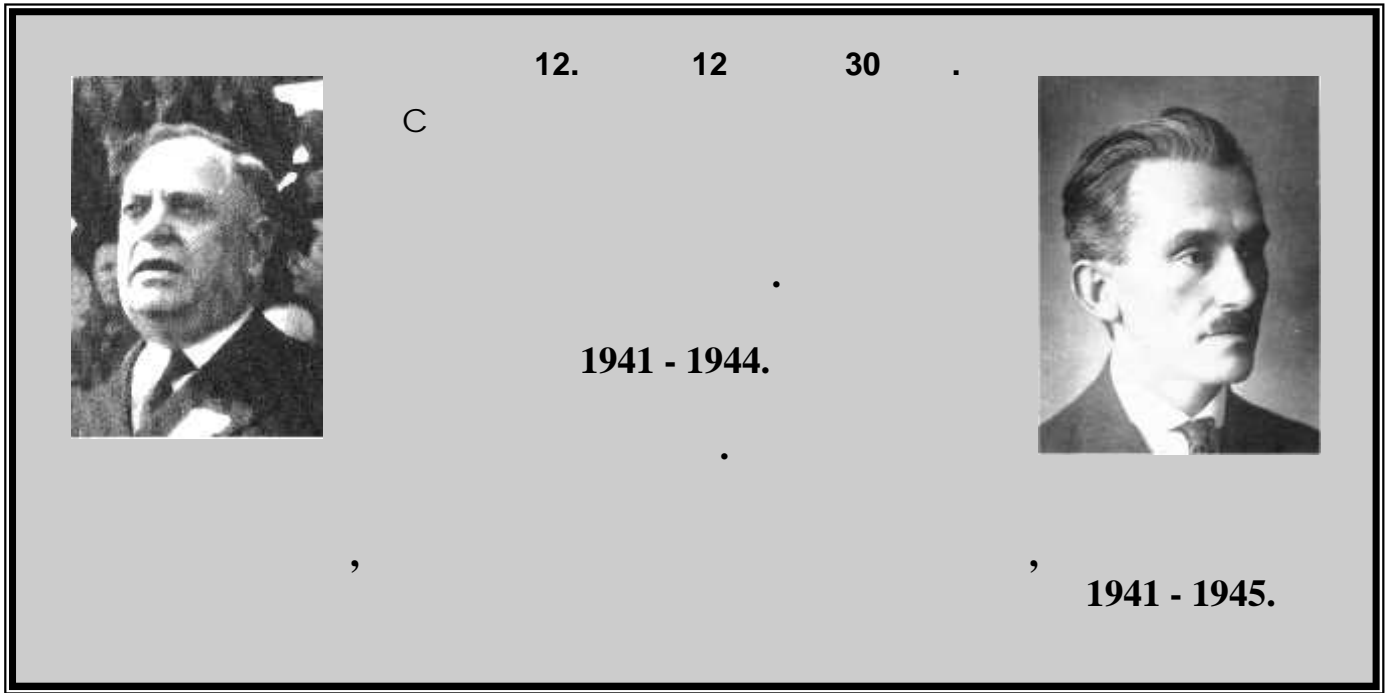
... " 90

84,

17. 1941,

\*\*\*





# П

12.

“ — ”

1944.,

”

”

2012.,

“

67

65

50 000

200

”

“

702 3 015 ( 5)  
 99% ...)

.....26  
 .....100 \$

**- 063/387- 980**

80%

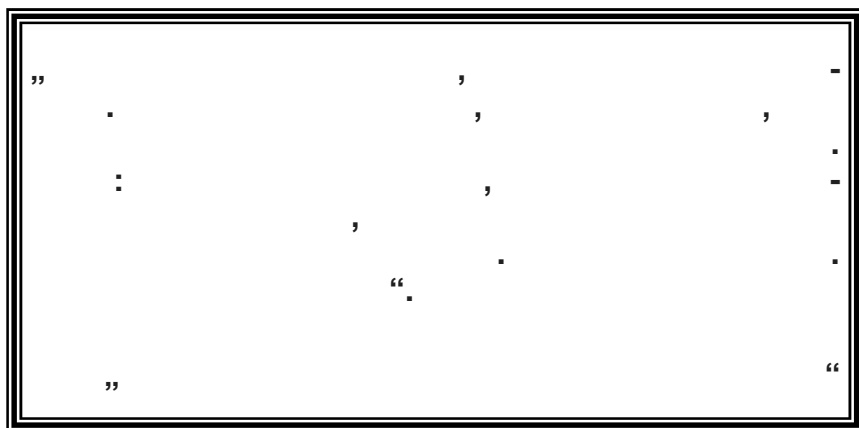
			450	.
			450	.
			300	.
			450	.
			250	.
		-	150	.
		-	200	.
			400	.
			250	.
		-	250	.
	27.	1941	200	.
			200	.
			200	.
			200	.
			100	.
			100	.
			100	.
			150	.
			250	.
			250	.
			300	.

80 €  
 : (011) 2674-126 063 - 387 - 980

**- 063/387- 980**

# СРБИЈА ЈЕ СУСЕД ЕВРОПЕ

У



2.

3.

A

: 500

265-1100310005984-42

: 12 €

: 16 USA \$